

Demag Kettenzug DC-Wind

Hocheffizient bei der Wartung und Instandhaltung von Windkraftanlagen



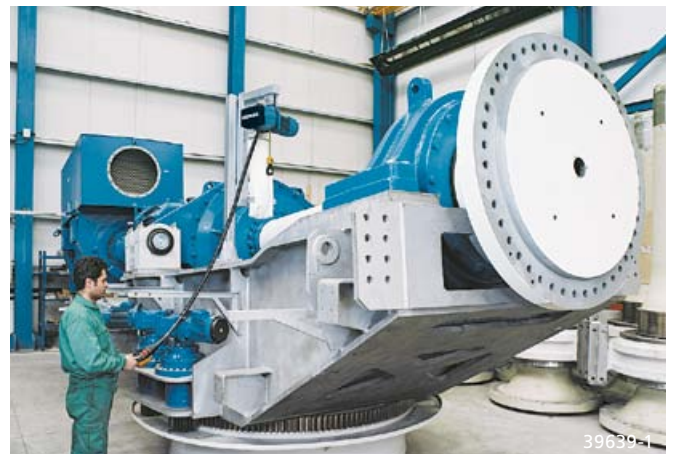
Für schnelle Serviceabläufe bei Windkraftanlagen

Windkraftanlagen sind ausgelegt für hohe Verfügbarkeit, um unter wechselnden Wind- und Wetterbedingungen Strom zu erzeugen. Kommt es durch Störungen oder Wartungs- bzw. Instandhaltungsarbeiten zum Stillstand, bedeutet dies Leistungsausfall. Dann müssen benötigte Ersatzteile und Betriebsmittel schnellstmöglich in die Gondel gebracht werden.

Hier bewährt sich der Demag Kettenzug DC-Wind mit Hakenwegen bis zu 180 m als zuverlässiges Hebezeug. An Schwenkarmen, ortsfest oder Brückenkränen angebracht, transportiert er problemlos selbst größere Lasten. Mit hohen Hubgeschwindigkeiten beschleunigt er die Ersatzteilversorgung und verkürzt so Wartungs- und Stillstandszeiten.

Entsprechend den Einsatzbedingungen verfügt der in mehreren Baugrößen lieferbare Kettenzug über passende Kettenspeicher. Alternativ kann die Kette z. B. durch ein Rohr in einen separaten Behälter geführt werden. Sicheres Arbeiten bei den langen Hubwegen wird durch die Endabschaltung in der höchsten bzw. tiefsten Hakenstellung gewährleistet. Die serienmäßige Feststellvorrichtung sichert das Fahrwerk gegen unbeabsichtigtes Verfahren durch die Bewegungen der Windturbine.

Der speziell auf die Erfordernisse der Branche zugeschnittene Demag Kettenzug DC-Wind zählt zu den am häufigsten eingesetzten Hebezeugen bei namhaften Windkraftanlagen-Herstellern.





Die niedrige Bauform ist bei den teilweise beengten Platzverhältnissen in der Gondel besonders vorteilhaft



Einhandhebel für die Feststellung des Fahrwerks



Blechkettenspeicher für große Kettenlängen und/oder besondere Anforderungen

Komfortable Bedienung

- Schnelles Fahren im Haupthub und präzises Fahren im Feinhub
- Optimale Handhabung durch kompakten, ergonomischen Steuerschalter und biegefreundliche Steuerleitung
- Kompakte Einbaumaße durch niedrige Bauform der Katze
- Praktisches Staufach für den Steuerschalter an der Außenseite des Kettenspeichers (optional)
- Keine Beschädigung der Innen- oder Außenfläche des Turms bei Hubbewegungen dank einer Schutzmanschette am Hakengeschild (optional)
- Dauerhaftes und damit rationelles Arbeiten auch bei großen Hubhöhen durch Motoren mit 100% Einschalt-dauer

Hoher Sicherheitsstandard

- Das Brems-Kupplungssystem hält die Last in jeder Betriebssituation sicher und macht ein Lastsacken unmöglich
- Die korrosionsgeschützte Bremse in Schutzart IP 55 sitzt unter einer in derselben Schutzart ausgeführten Elektrohaube
- Mehr Sicherheit durch Betriebsendschalter für oberste und unterste Hakenposition
- Sicheres Schalten und Bedienen durch 24 V-Schutzsteuerung
- Zusätzliche Befestigung des Kettenspeichers am Fahrwerk
- Einfaches Feststellen des Fahrwerks mit einem Handgriff

Für raues Klima

Ausführungen für unterschiedliche Aufstellorte und klimatische Anforderungen sind möglich, dazu zählen

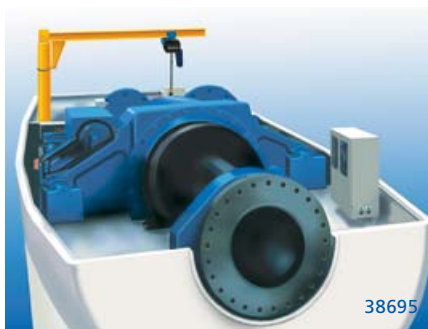
- Offshore Anwendungen
- Cold Climate Versionen
- Aufstellorte in großen Höhen

Sprechen Sie uns dazu an, wir unterstützen Sie gerne.



Schnell installiert und einfach zu warten

Der Kettenzug DC-Wind kann in kürzester Zeit installiert und in Betrieb genommen werden. Durch seine Konstruktion ist er zudem besonders wartungsfreundlich.



- Einfache Inbetriebnahme und Service durch Plug & Lift-Steckverbindungen
- Einfache und schnelle Höhenverstellung der Steuerleitung ohne Verdrahtungsaufwand
- Extrem geringer Verschleiß durch elektrische Bremsung und Schlupfkontrolle der Rutschkupplung
- Getriebe, Bremse und Rutschkupplung sind bis zu 10 Jahre wartungsfrei



Technische Daten

Tragfähigkeit SWL [kg]	Kettenzug Typ Hoist typ	Hubgeschwindigkeit bei 50 Hz Lifting speed [m/min]	Hakenweg H hook path [m]	Fahrwerke mit Rahmen trolley with frame	Kette Maße chain [mm]	max. Gewicht ¹⁾	
						RUDC [kg]	ortsfest [kg]
125	DC-Wind 2	16/4	≤ 120	2 x RU 3/2	4,2 x 12,2	28	20
125	DC-Wind 5	24/6				33	26
250		16/4				43	36
500	DC-Wind 10	12/3	≤ 180	2 x RU 6/2	5,3 x 15,2	59	45
250		24/6					
500		24/6	≤ 180				
800		18/4,5	≤ 150	2 x U 11	7,4 x 21,2	84	64
1000		12/3	≤ 120				
1200	DC 15	16/4	≤ 150	2 x U 11	8,7 x 24,2	155	125
1500		12/3	≤ 120				

¹⁾ Gewicht ohne Kette.

Schutzart IP 55, Einschaltdauer 60 %. Weitere Informationen finden Sie in unserem Prospekt 213 604 44 „Demag Kettenzug DC-Pro und Demag Manulift DCM-Pro“

Demag Cranes & Components GmbH

Postfach 67 · 58286 Wetter/Deutschland

Telefon 023 35 92-0

Telefax 023 35 92-2406

E-Mail handling@demagcranes.com

www.demagcranes.de